



Il giardino terapeutico

Progettazione ed esperienze dirette

Andrea Mati



Piante Mati Pistoia con SanPatrignano.



www.piantemati.it - info@piantemati.it - www.gruppomati.com



**Villaggio San Patrignano .
Rimini 1989**









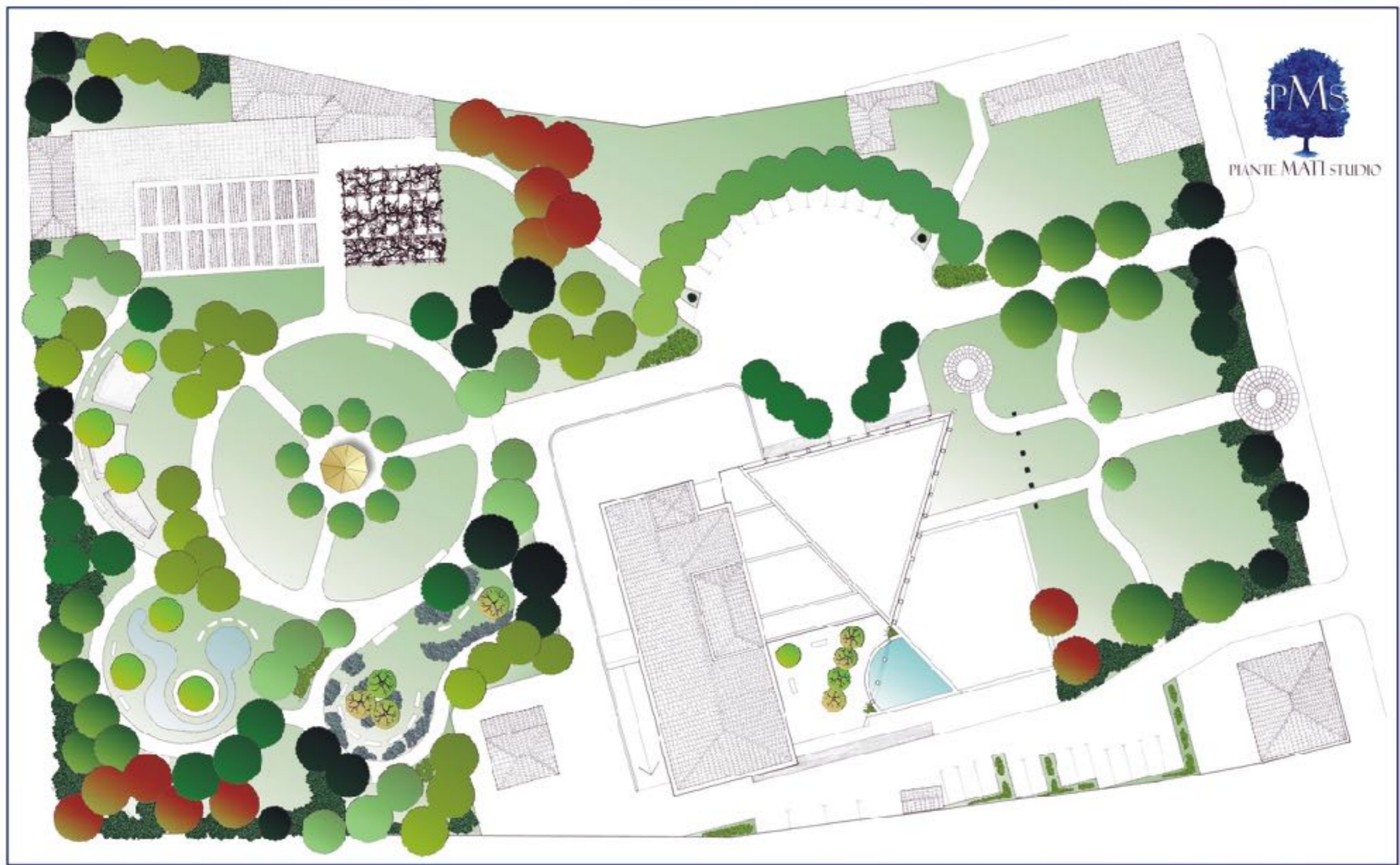
Campo equitazione San Patrignano 1993







Piazza Sede Comunità Incontro 1996 Amelia Terni



Istituto Biazzi Castelvetro Piacentino (PC)

Studio MATI

Studio di massima
per la sistemazione a verde del
PARCO DI QUARTIERE
TRA VIA DEGLI ACCOLTI
E VIA B. DAMAIANO
AREZZO



Copyright Studio Mati 2004 tutti i diritti riservati
Studio MATI s.r.l. - Via... - Tel... - Email... - Web...

LEGENDA

-1- INGRESSO PRINCIPALE

Laurus nobilis
Thymus in villoso
Eucalypto davidii "Empire blue"
Ribes sanguineum
Viburnum prolesium

-2- INGRESSO SECONDARIO

Laurus nobilis
Myrtus communis
Eucalypto davidii "Empire blue"

-A- INCROCIO

Teucrium frutescens
Rosa arvensis "Fragrant love"

-B- INCROCIO

Laurus nobilis
Viburnum tinus
Calycanthus procerus
Rhyssolopentium jasminoides

-C- INCROCIO

Tubeglio striatum
Viburnum fragans
Buxus sempervirens a forma di sfera

-D- SEDUTA LUNGO IL PERCORSO

Teucrium frutescens
Acer frondosum
Olea fragrans
Rhyssolopentium jasminoides

-E- INCROCIO

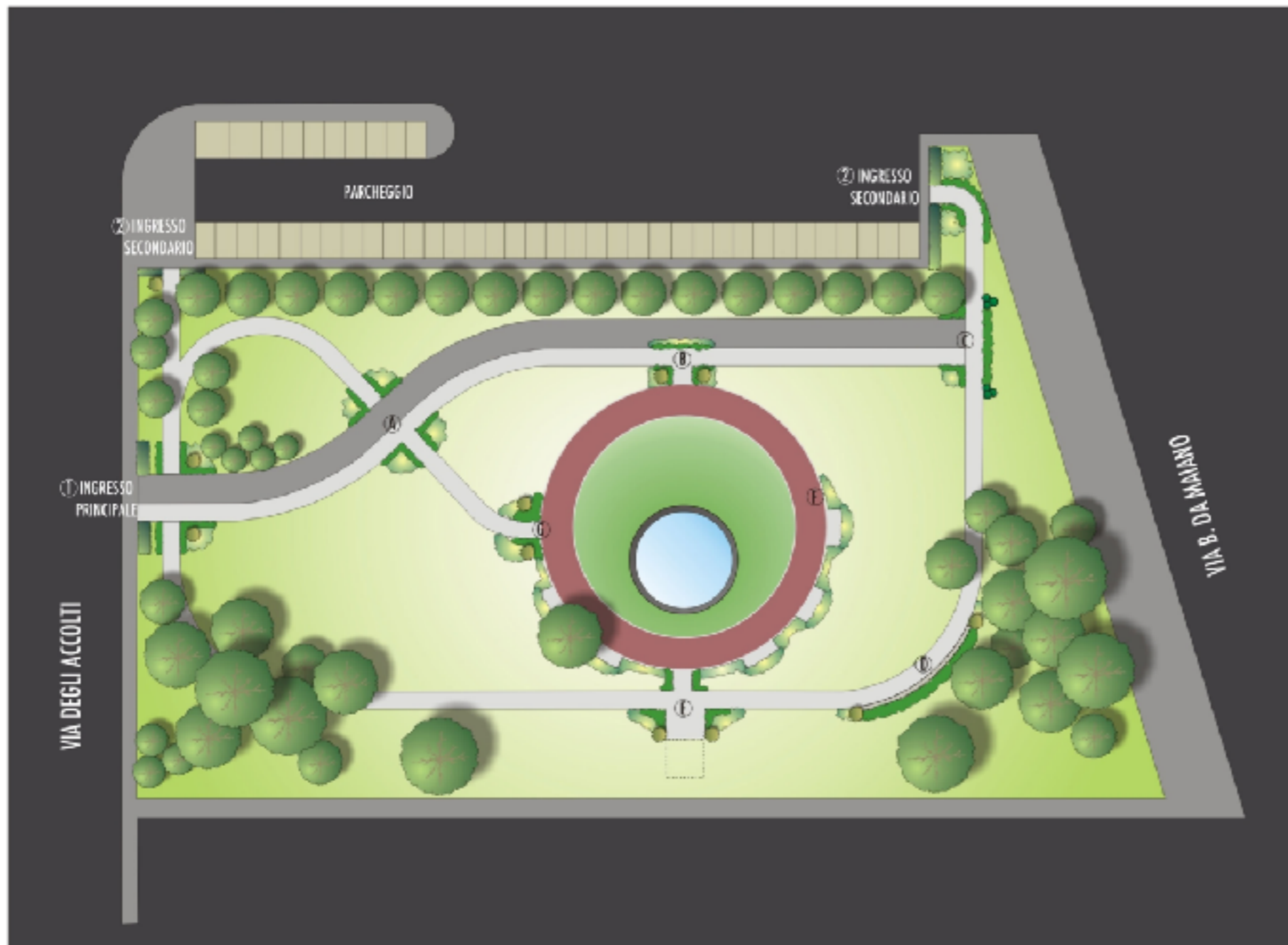
Salsola vermiculata
Calycanthus procerus
Spartan junceum

-F- SEDUTE INTORNO ALLA FONTANA

Myrtus communis
Rosa arvensis "Lavender dream"
Acer frondosum
Viburnum fragans
Viburnum prolesium
Olea fragrans
Ribes sanguineum

-G- INCROCIO

Rosmarinus officinalis
Rosmarinus prostratus
Calycanthus procerus
Santolina chamaecyparissus



Parco di via degli Accolti Arezzo



Parco via degli Accolti Arezzo



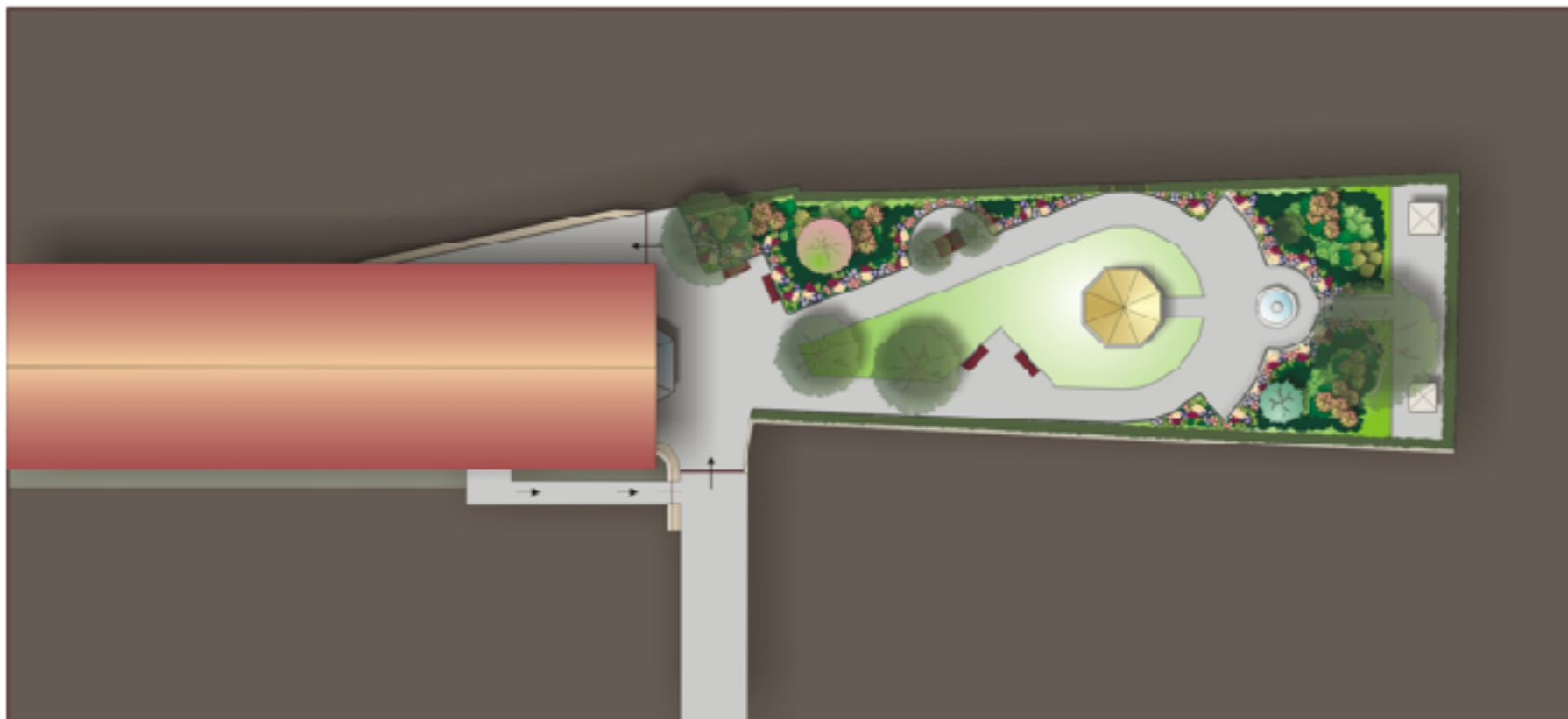
Gruppo MATI

Centro Diurno sperimentale
per malati di Alzheimer
Pistoia



scala planimetrica 1:500

Copyright Gruppo MATI 1000000 2013 tutti i diritti riservati
Matti e Associati s.p.a. - Pistoia - www.progettati.com - info@progettati.com



- Alberature esistenti
- Olea europea
- Pyrus callieriana "Chanticleer"
- Aromatiche ed arbusti bassi
- Arbusti medio/alti

IMMAGINI DI ALCUNE DELLE PIANTE PROPOSTE



Lavanda



Santolina



Helicrisus



Teucrium



Agapanthus



Gaura



Hemerocallis



Convolvulus cneorum



Abelia grandiflora



Nandina domestica



Prunus cauliniana



Berberis thunbergii "Atropurpurea"



Prunus cerasifera "Nigra"



Photinia fraseri "Red Robin"



Viburnum tinus

Centro diurno per malati di Alzheimer Pistoia







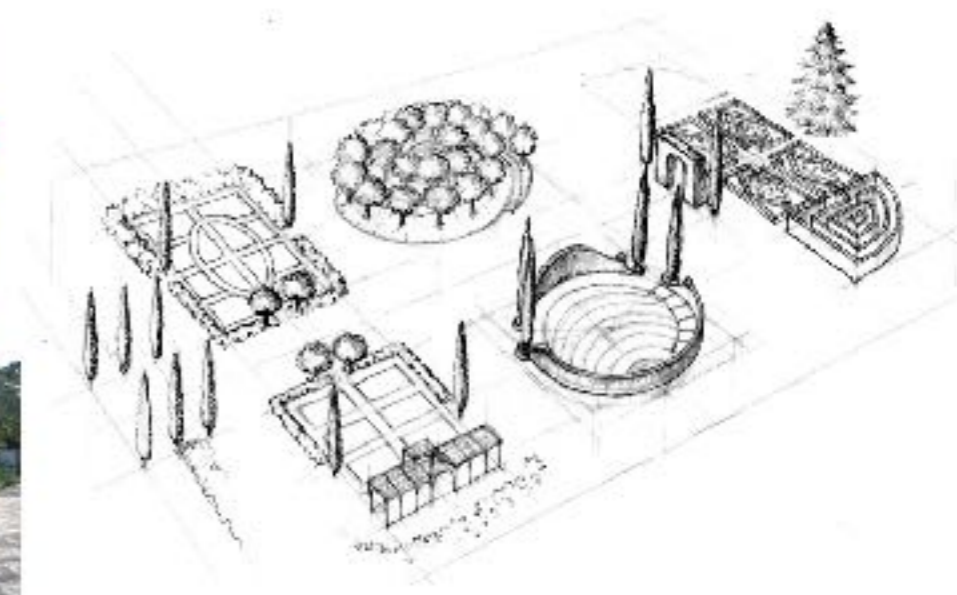
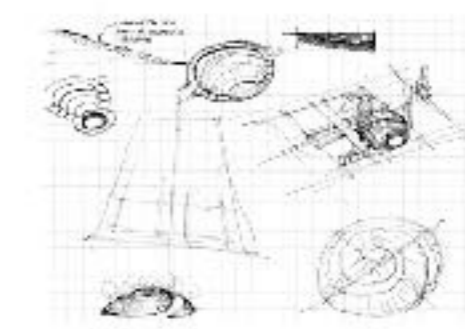
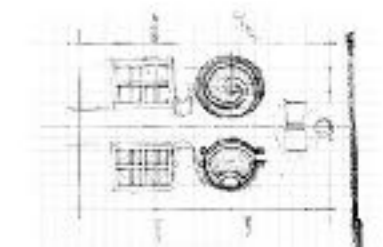
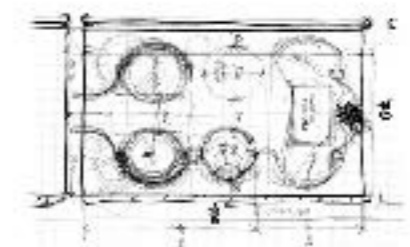
Giardino terapeutico per cura dipendenze Coop. Puccini Conversini San Pantaleo Pistoia

Studio di architettura e
paesaggio
Puccini - San Pantaleo - Pistoia
Coop. Puccini Conversini
Servizi di Verde
Scala 1:100
Cognome: Puccini - MATTI - 2010 - 10/10/2010
Puccini - MATTI - 2010 - 10/10/2010



LEGENDA

- 1. Giardino con essenze
- 2. Giardino con fiori
- 3. Giardino con erbe
- 4. Giardino con piante
- 5. Giardino con alberi
- 6. Giardino con cespugli



Cooperativa
PUCCINI CONVERSINI

Visita d'insieme del giardino didattico

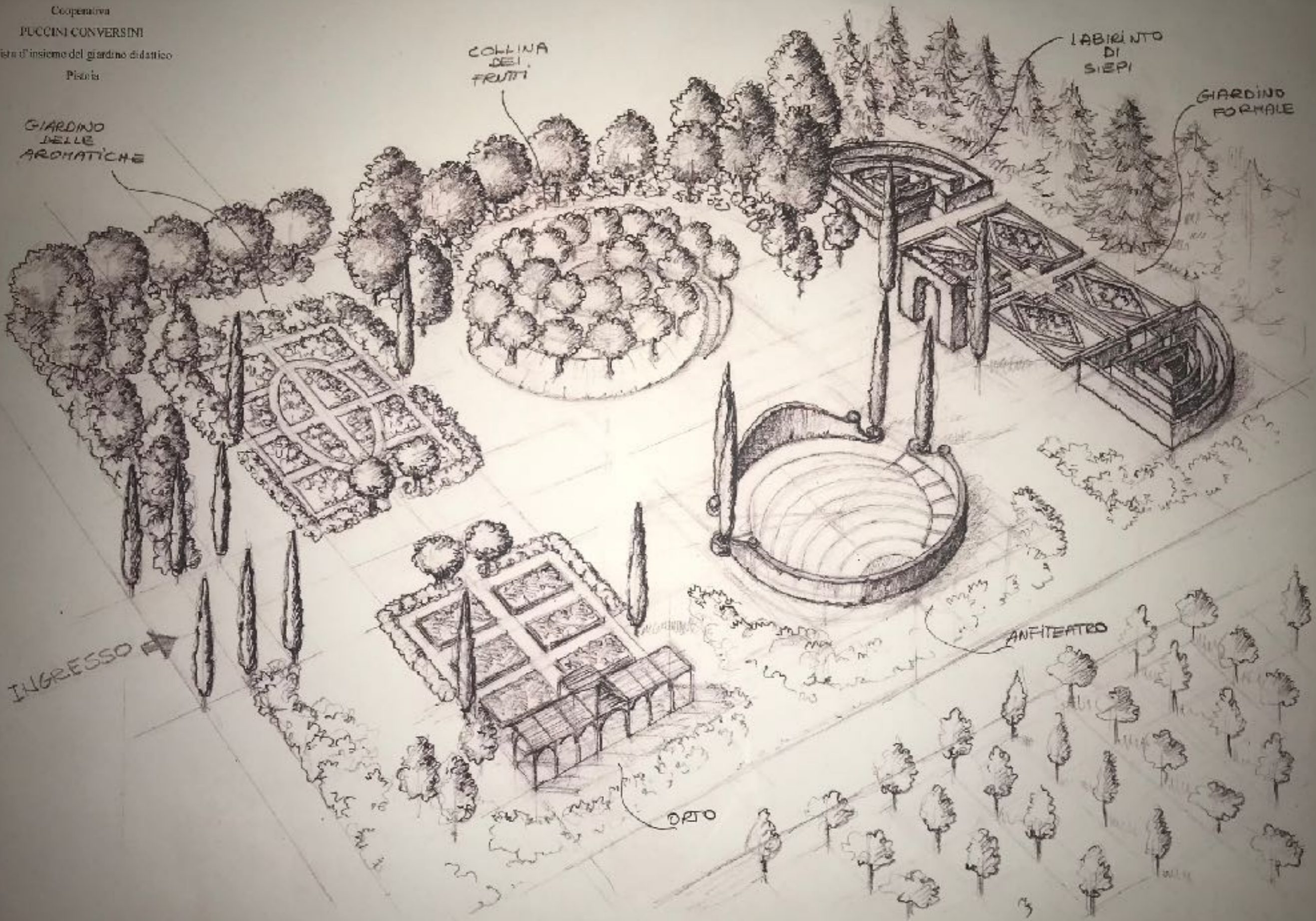
Pistoia

GIARDINO
DELLE
AROMATICHE

COLLINA
DEI
FRUTTI

LABIRINTO
DI
SIEPI

GIARDINO
FORMALE









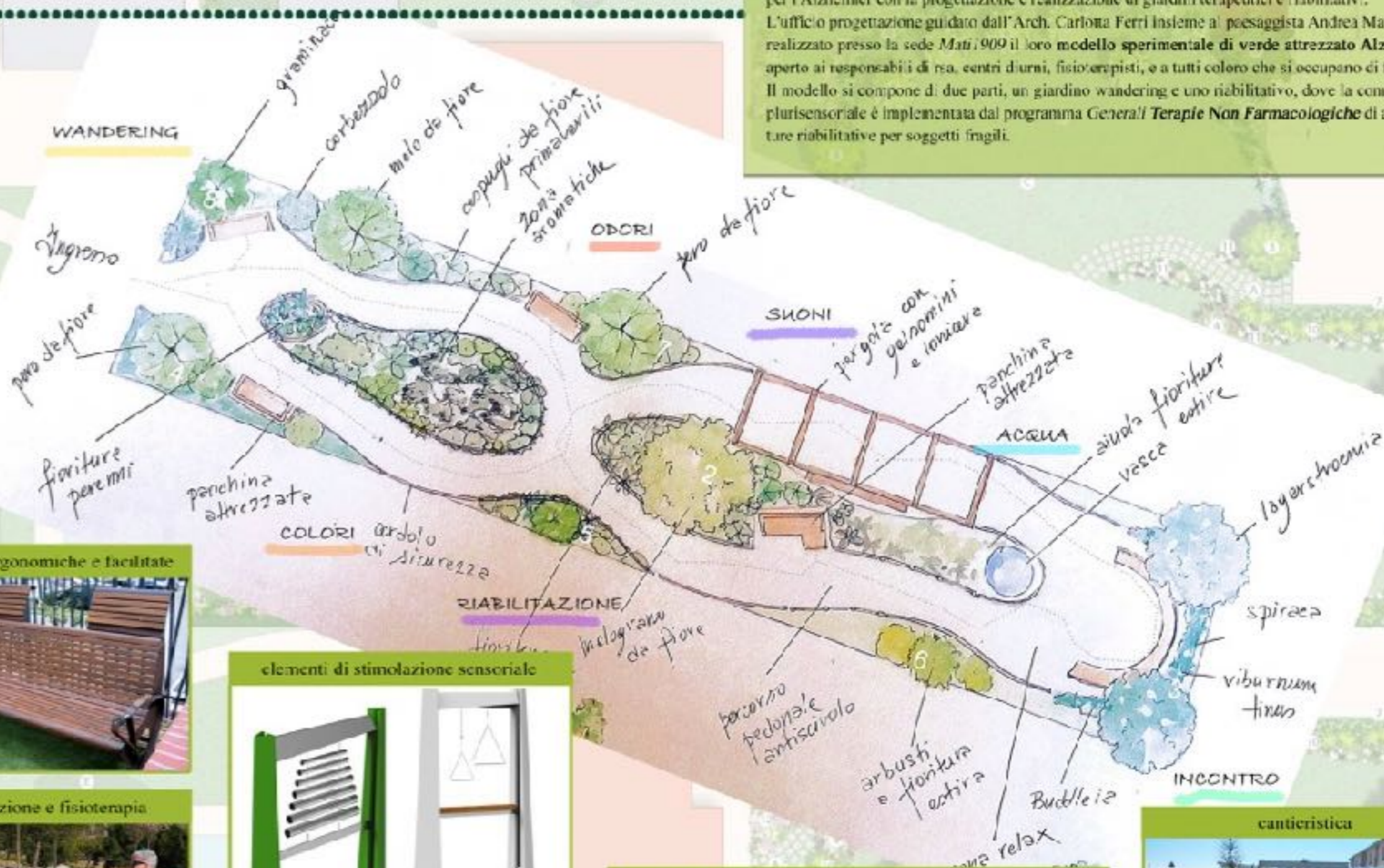


Il giardino terapeutico per malati di Alzheimer: Concept generale



UN GIARDINO TERAPEUTICO IN STRUTTURA PER GLI ANZIANI, I MALATI DI ALZHEIMER, LE DEMENZE E LE FRAGILITÀ

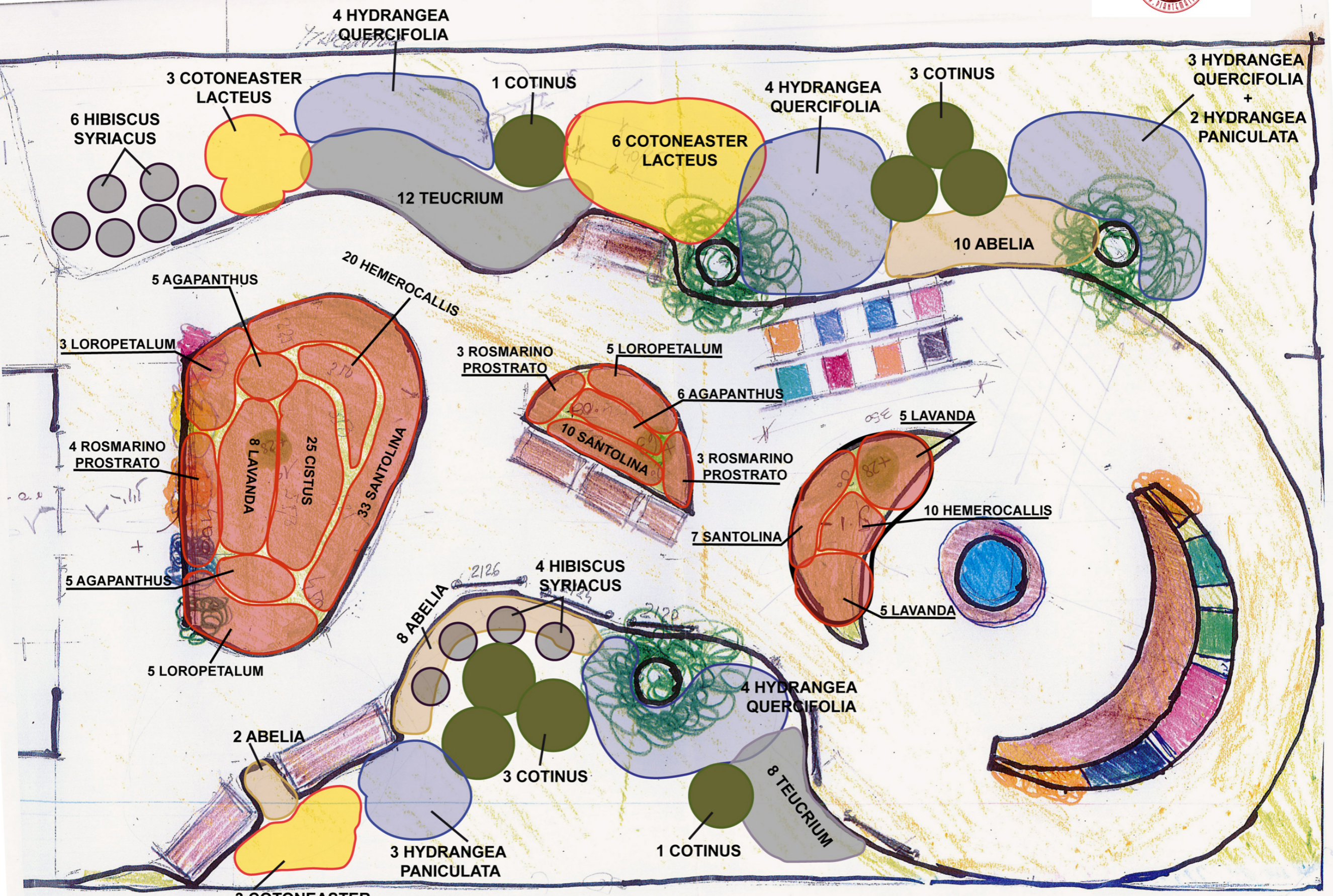
Generali Arredamenti amplia la proposta di soluzioni del programma terapie non farmacologiche per l'Alzheimer con la progettazione e realizzazione di giardini terapeutici e riabilitativi. L'ufficio progettazione guidato dall'Arch. Carlotta Ferri insieme al paesaggista Andrea Mati hanno realizzato presso la sede Mati 900 il loro modello sperimentale di verde attrezzato Alzheimer, aperto ai responsabili di rsa, centri diurni, fisio/terapisti, e a tutti coloro che si occupano di fragilità. Il modello si compone di due parti, un giardino wandering e uno riabilitativo, dove la componente pluri-sensoriale è implementata dal programma *Generali Terapie Non Farmacologiche* di attrezzare riabilitative per soggetti fragili.











Giardino terapeutico Villa Serena Ravenna





Giardini Terapeutici
per la cura di Autismo e Sindrome Down

GIARDINI ESISTENTI



Giardino Terapeutico per sindrome autismo e Down







Giardino dipendenze e autismo
Terni



Giardino cura depressione